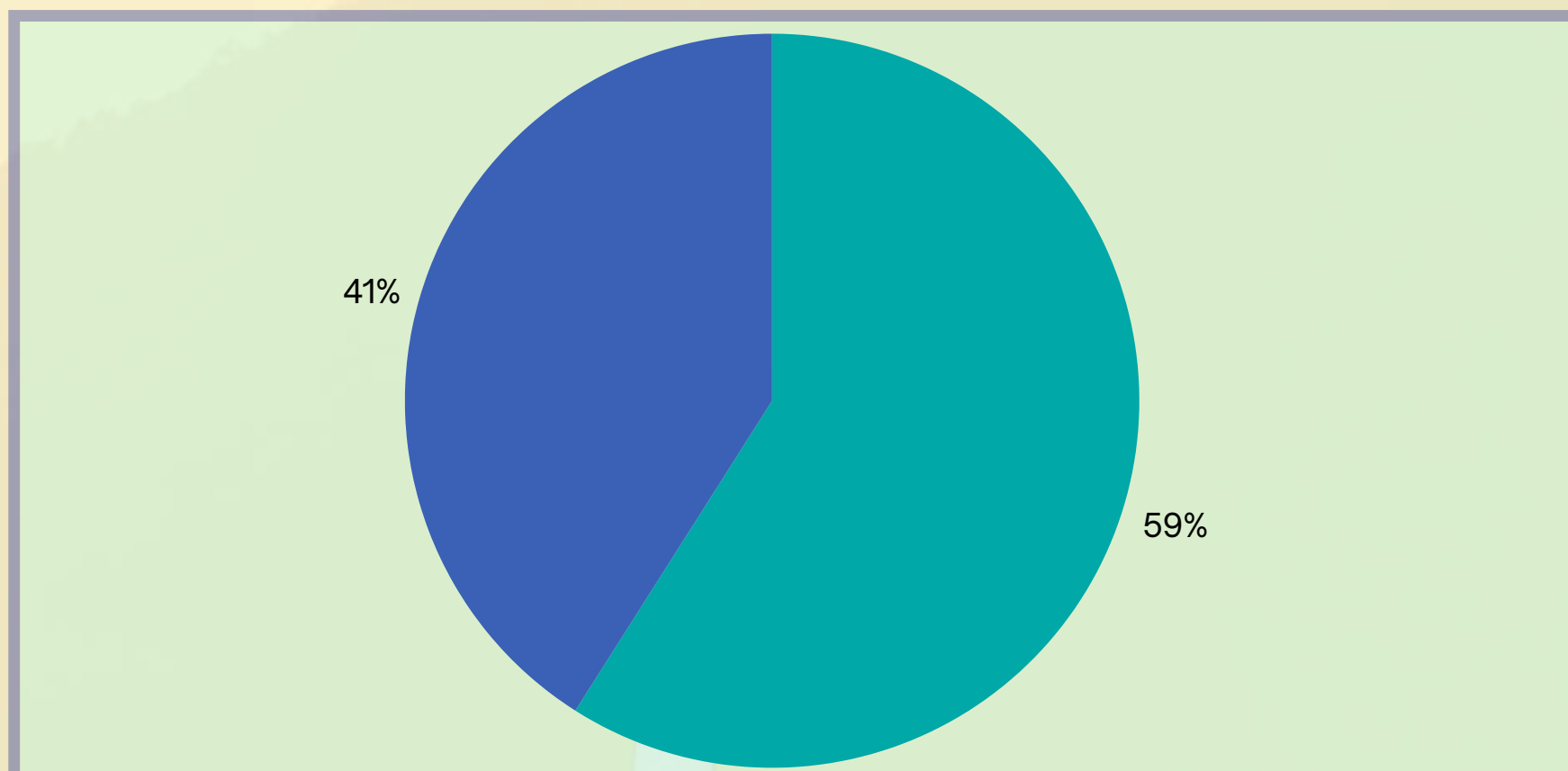


WE for JET Project

Pemetaan Partisipatif Potensi Energi Terbarukan Lokal Desa

Desa Rarang

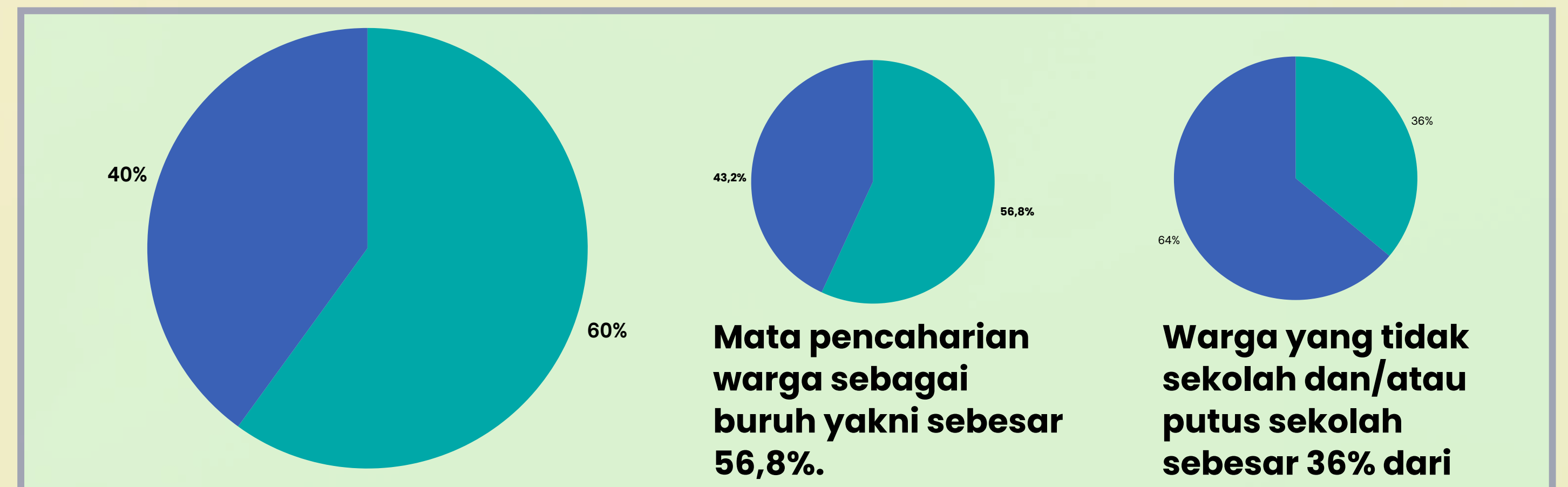


Persentase warga miskin yang mencapai 59% dari jumlah penduduk menunjukkan masih adanya kesenjangan masyarakat dalam mengakses sumberdaya dan peluang untuk meningkatkan kesejahteraan.

Potensi Desa Rarang



Desa Tete Batu Selatan

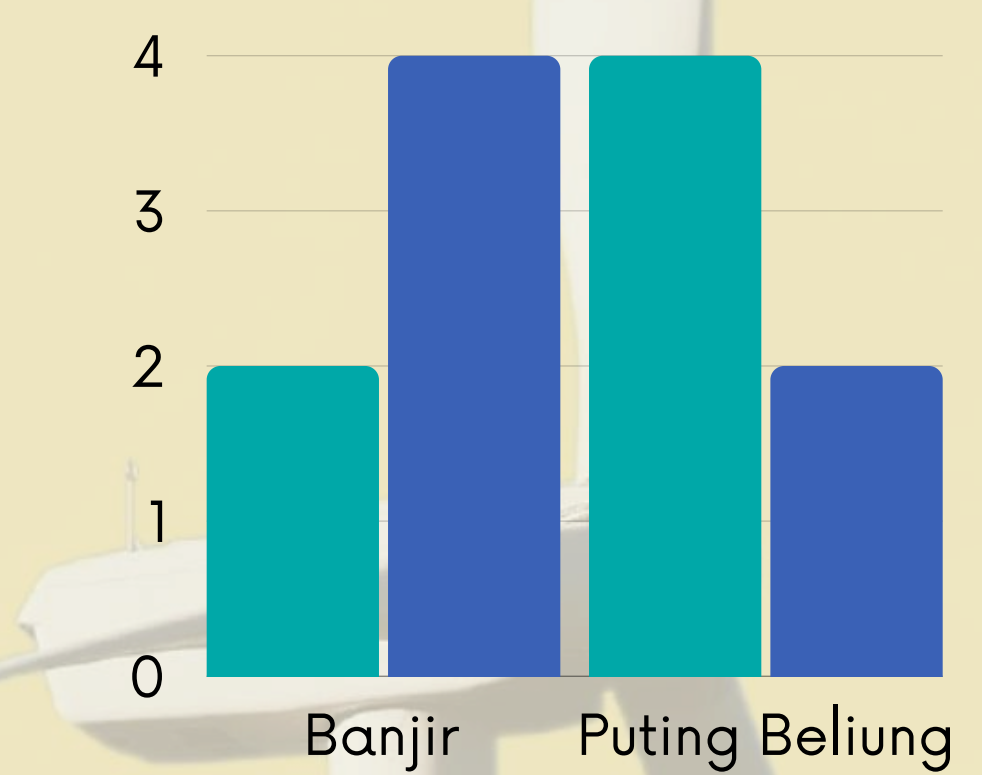


Lebih dari 60% rumah tangga masih berada pada garis kemiskinan.

Mata pencaharian warga sebagai buruh yakni sebesar 56,8%.

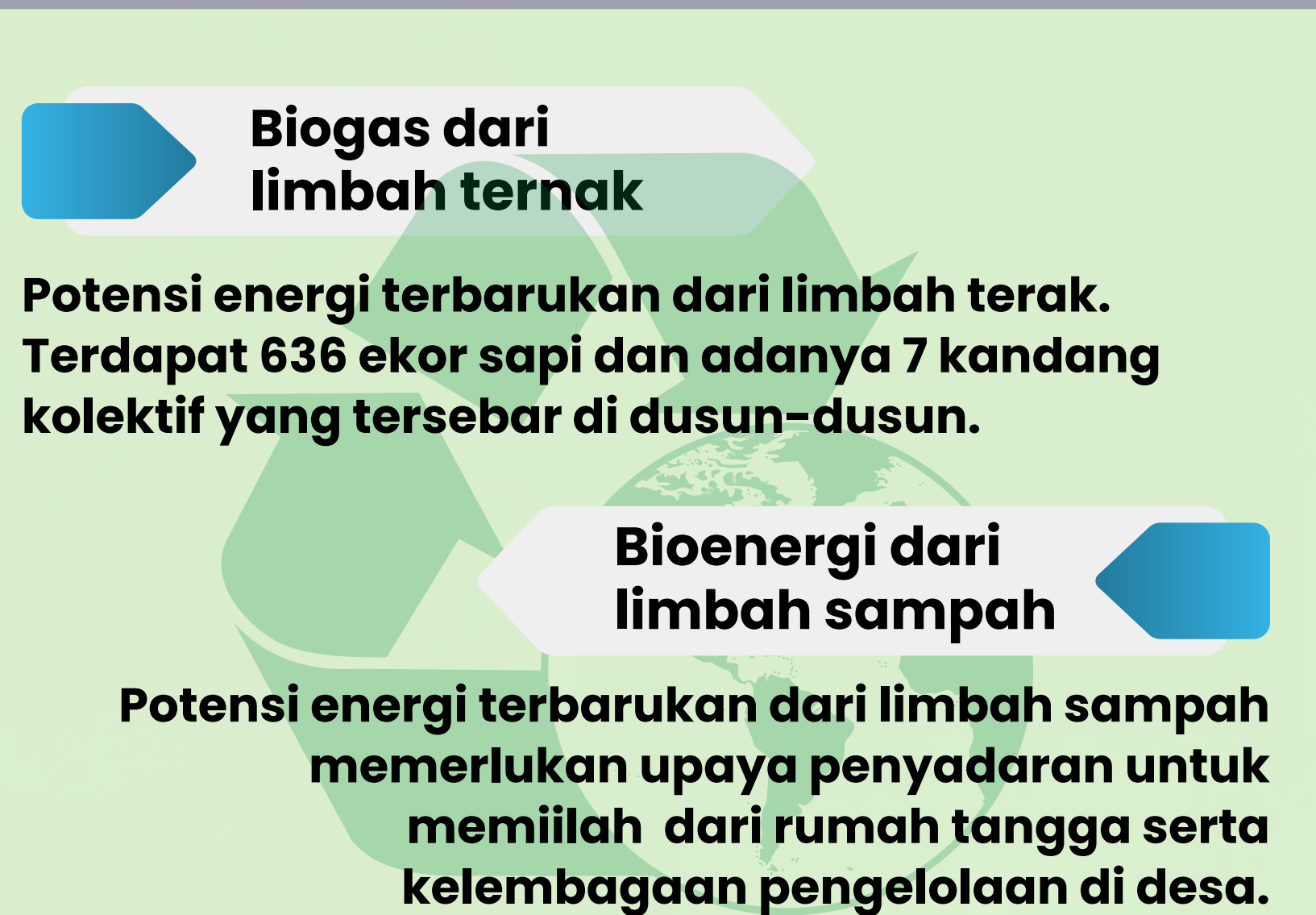
Warga yang tidak sekolah dan/atau putus sekolah sebesar 36% dari jumlah penduduk.

Ranking Ancaman Bencana Hidrometeorologi Di Desa Rarang



Keterangan :
● Dampak
● Kemungkinan Terjadi

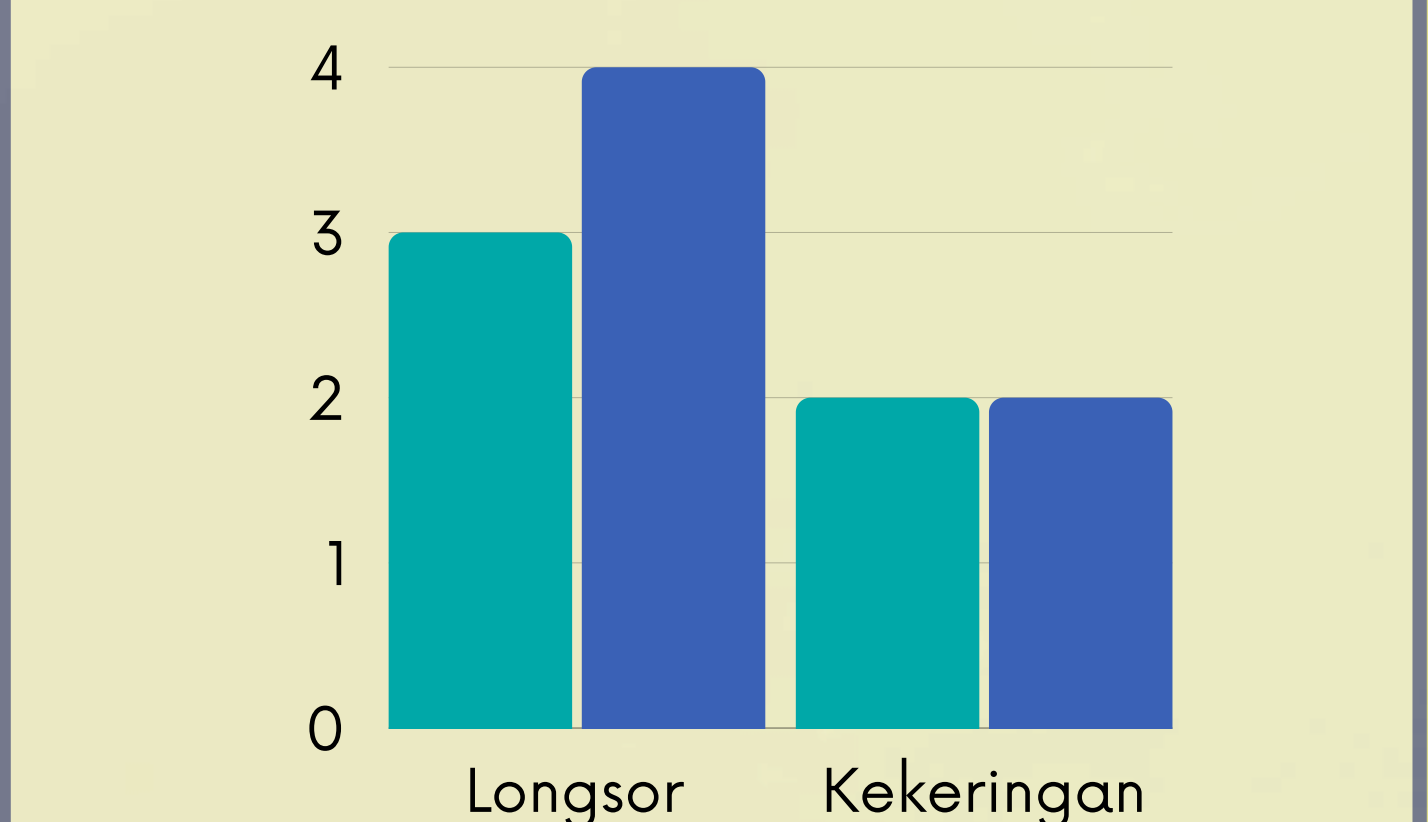
Potensi Energi Terbarukan Lokal Desa



Potensi Desa Tete Batu Selatan



Ranking Ancaman Bencana Hidrometeorologi Di Desa Tete Batu Selatan



Keterangan :
● Dampak
● Kemungkinan Terjadi

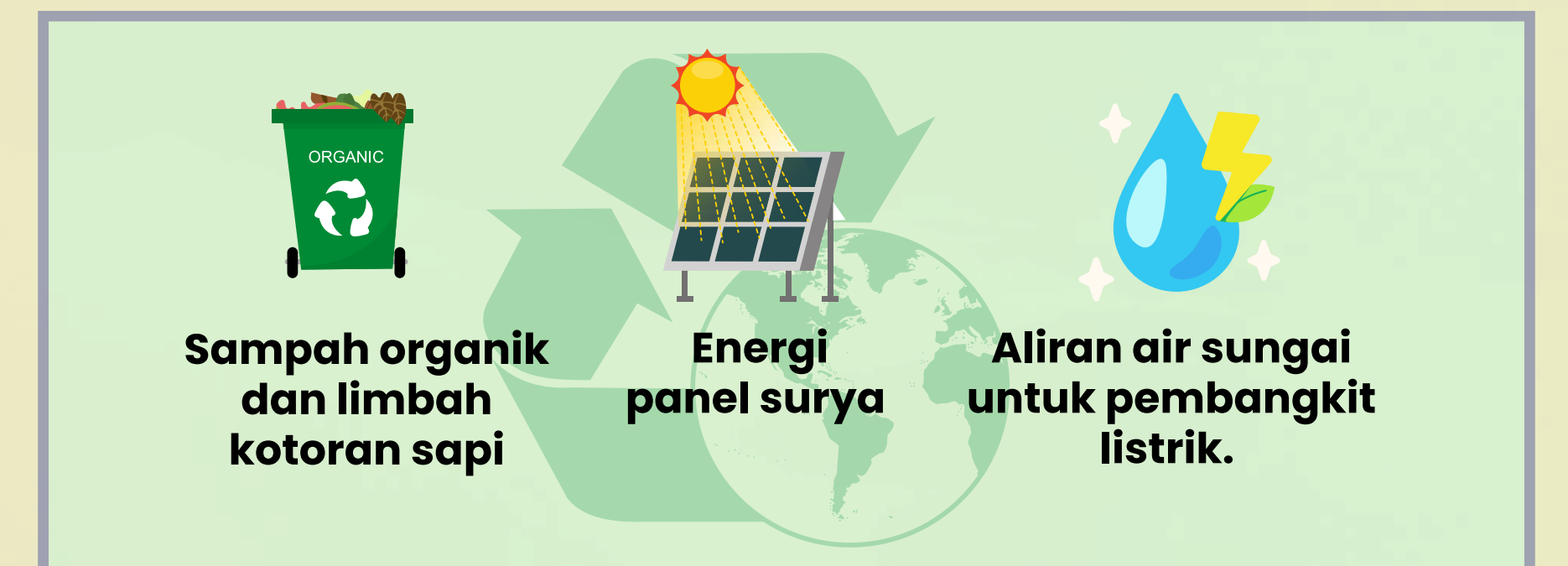
Dampak Energi Terbarukan Lokal Desa



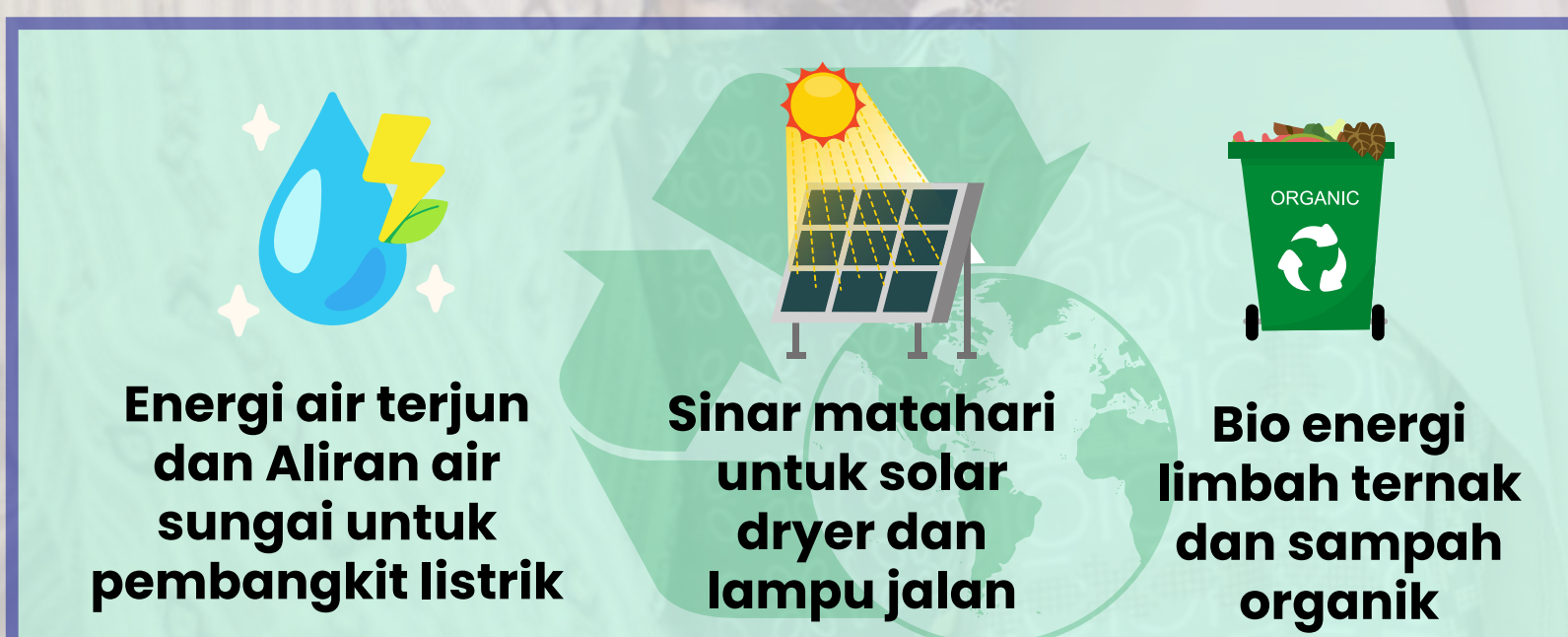
Dampak Energi Terbarukan Lokal Desa

Energi terbarukan lokal desa memberikan dampak positif yang signifikan bagi perempuan dan kelompok rentan. Diantaranya, Lebih memudahkan pekerjaan, ,menghemat energy, biaya lebih mahal, mempermudah akses ke wilayah pertanian, menghemat waktu dll.

Potensi Energi Terbarukan Lokal Desa

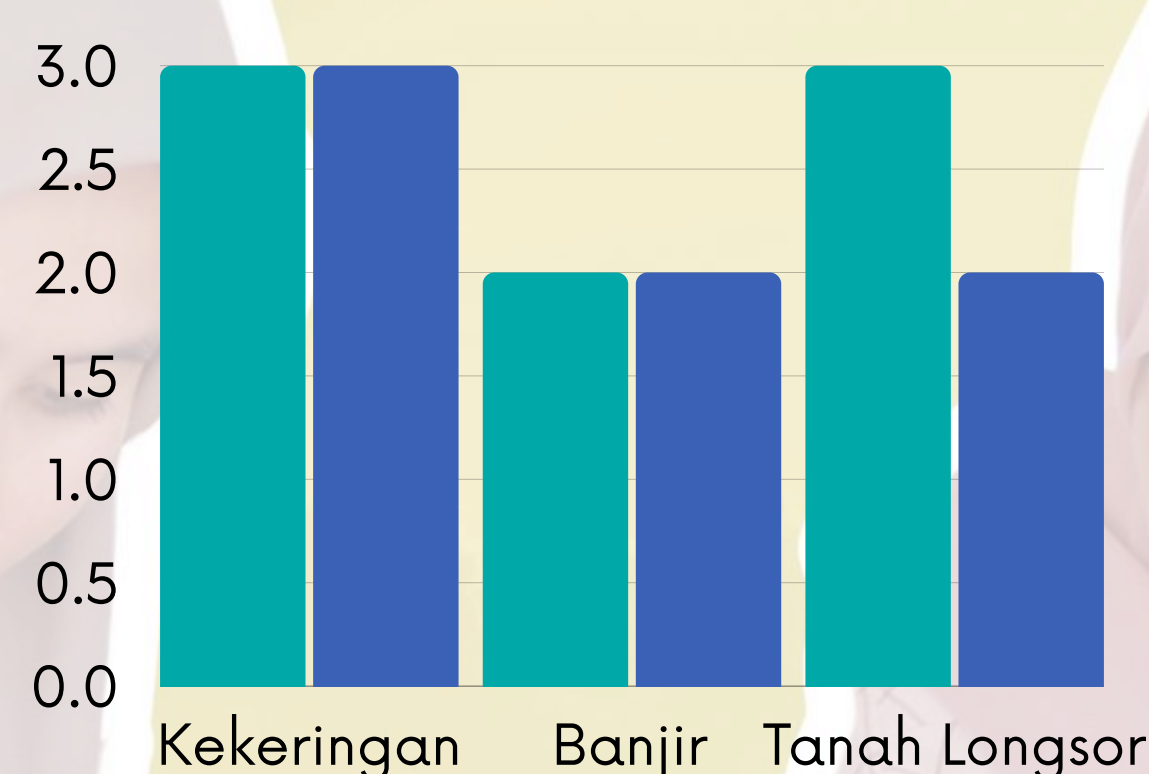


Potensi Energi Terbarukan Lokal Desa



Pengalaman pengelolaan energi baru terbarukan lokal di Desa Lantan selama ini belum didukung sumberdaya manusia yang memadai dan berkemampuan untuk mengembangkan tata kelola kelembagaan yang baik, membangun relasi dengan konsumen (pelanggan), pemeliharaan aset, termasuk dalam perawatan peralatan dan mesin (maintenance).

Ranking Ancaman Bencana Hidrometeorologi Di Desa Lantan

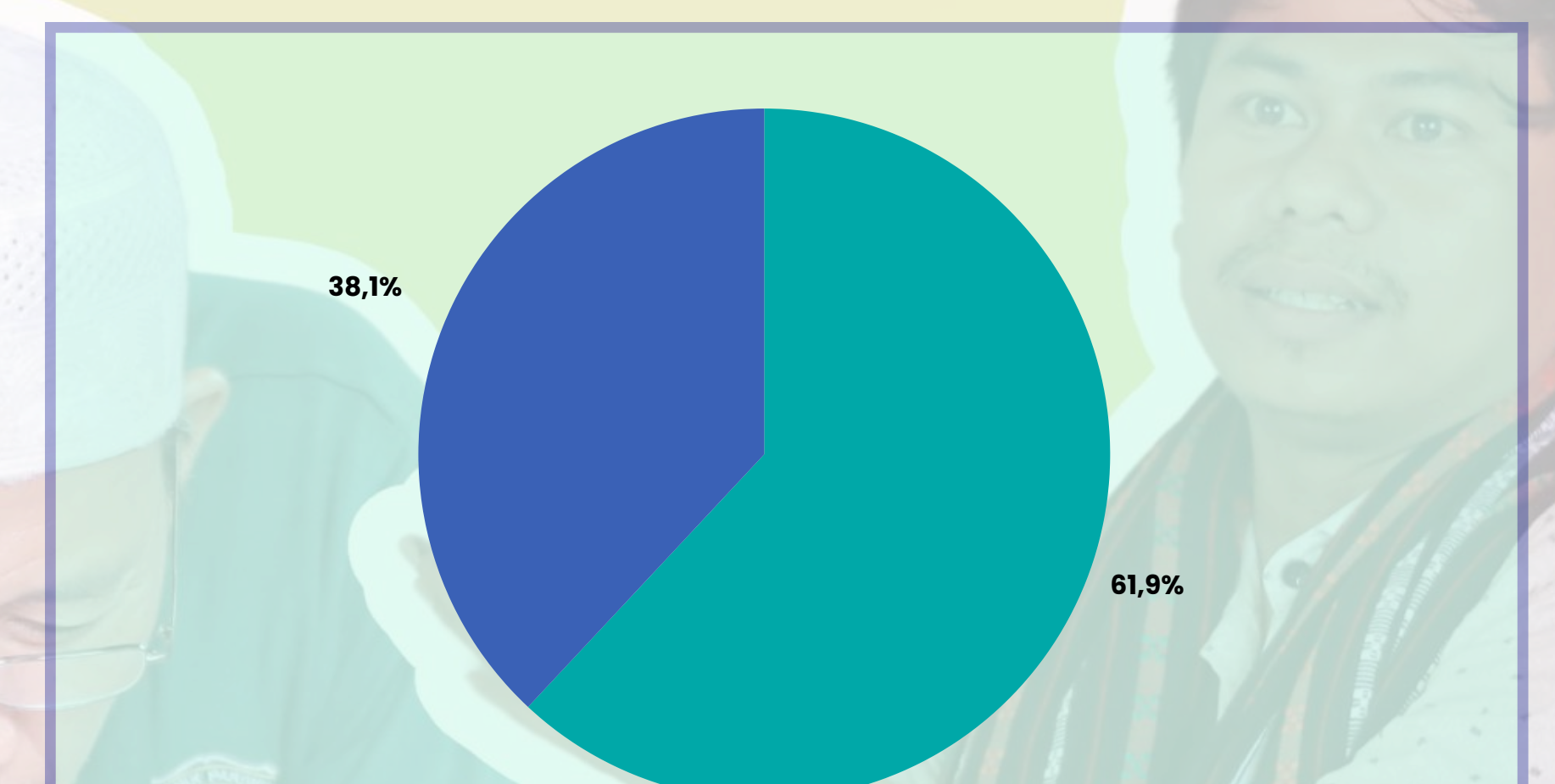


Keterangan :
● Dampak
● Kemungkinan Terjadi

Potensi Desa Lantan



Desa Lantan



Rumah tangga miskin di Desa Lantan berjumlah 1.390 KK, atau 61,9% dari seluruh rumah tangga di desa Lantan (Opdes desa Lantan). Penyandang disabilitas berjumlah 58 orang yang terdiri dari 22 laki-laki dan 36 perempuan.

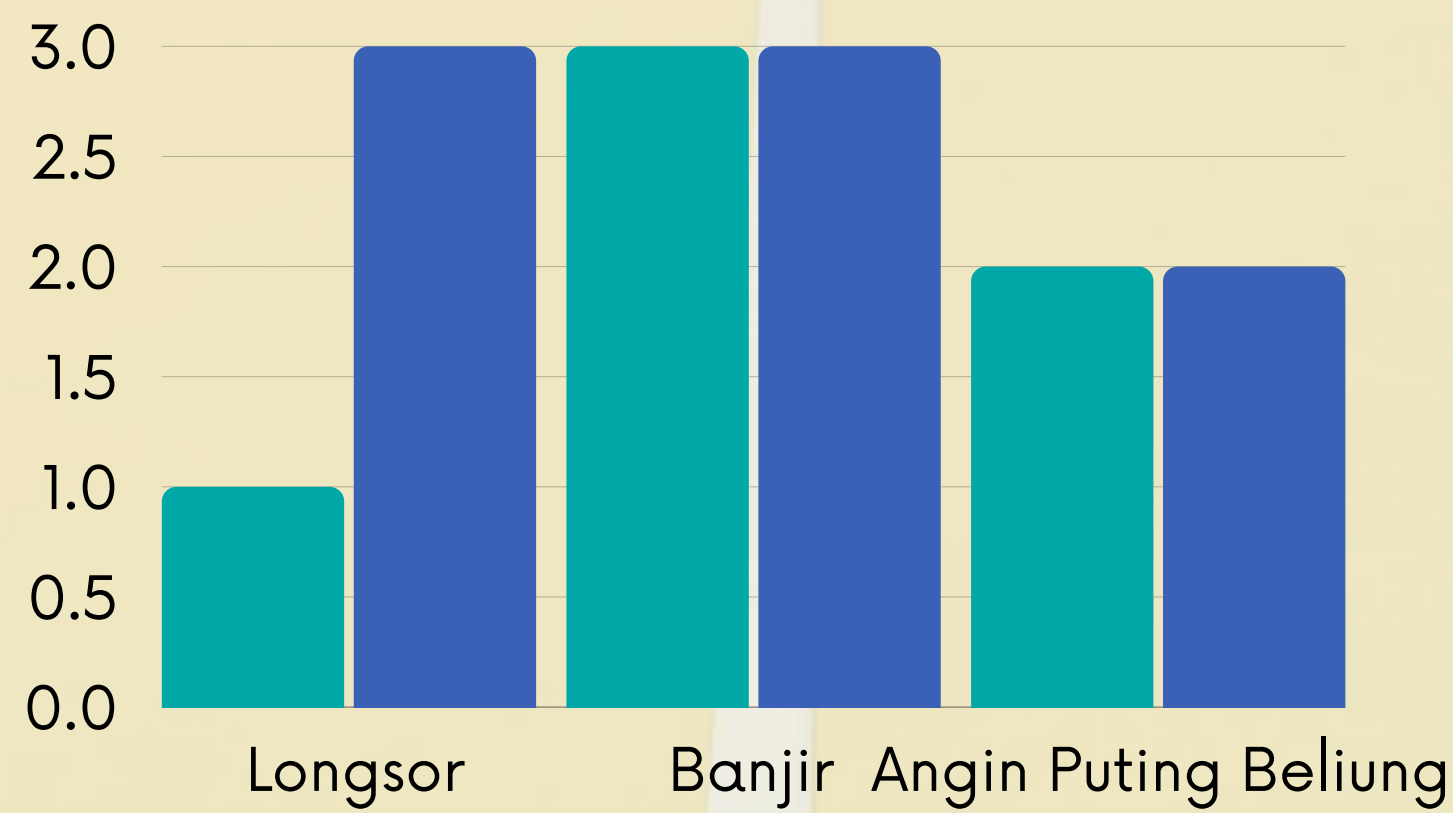
Dampak Energi Terbarukan Lokal Desa

Energi terbarukan lokal desa memberikan dampak bagi perempuan dan kelompok rentan yang bekerja harus menanggung risiko dan dampak berupa: kekhawatiran gas akan meledak, proses adaptasi penggunaan energi dan alat baru, tambahan modal usaha untuk pembelian peralatan baru, dan kehilangan pekerjaan sebagai buruh dan usaha penjualan minyak tanah.

WE for JET Project

Pemetaan Partisipatif Potensi Energi Terbarukan Lokal Desa

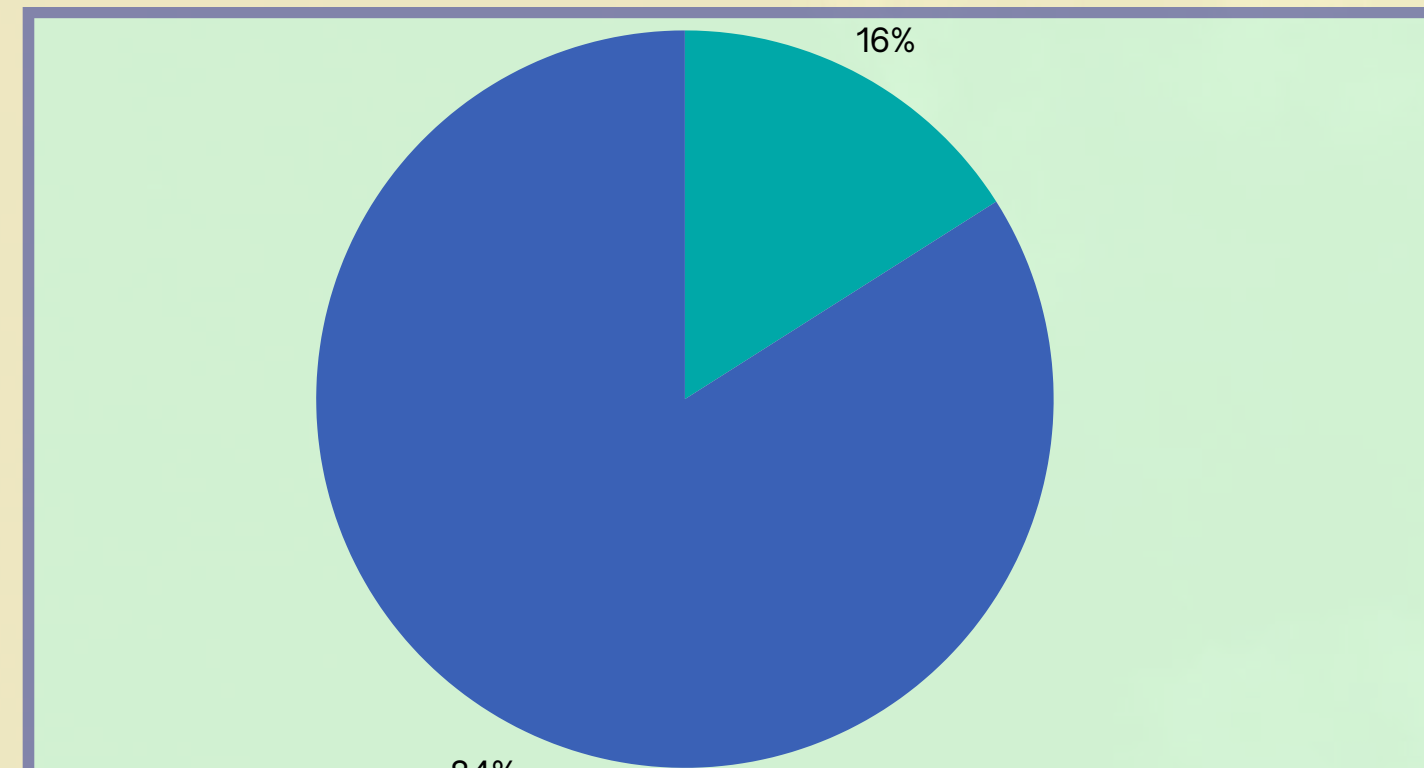
Ranking Ancaman Bencana Hidrometeorologi Di Dasan Geria



Keterangan :

- Dampak
- Kemungkinan Terjadi

Dasan Geria



Tingkat kesejahteraan masyarakatnya yang masih rendah dimana proporsi rumah tangga miskin ekstrim (Desil 1) mencapai 16%, menunjukkan kekayaan sumberdaya alam belum dapat diakses secara merata oleh masyarakat.

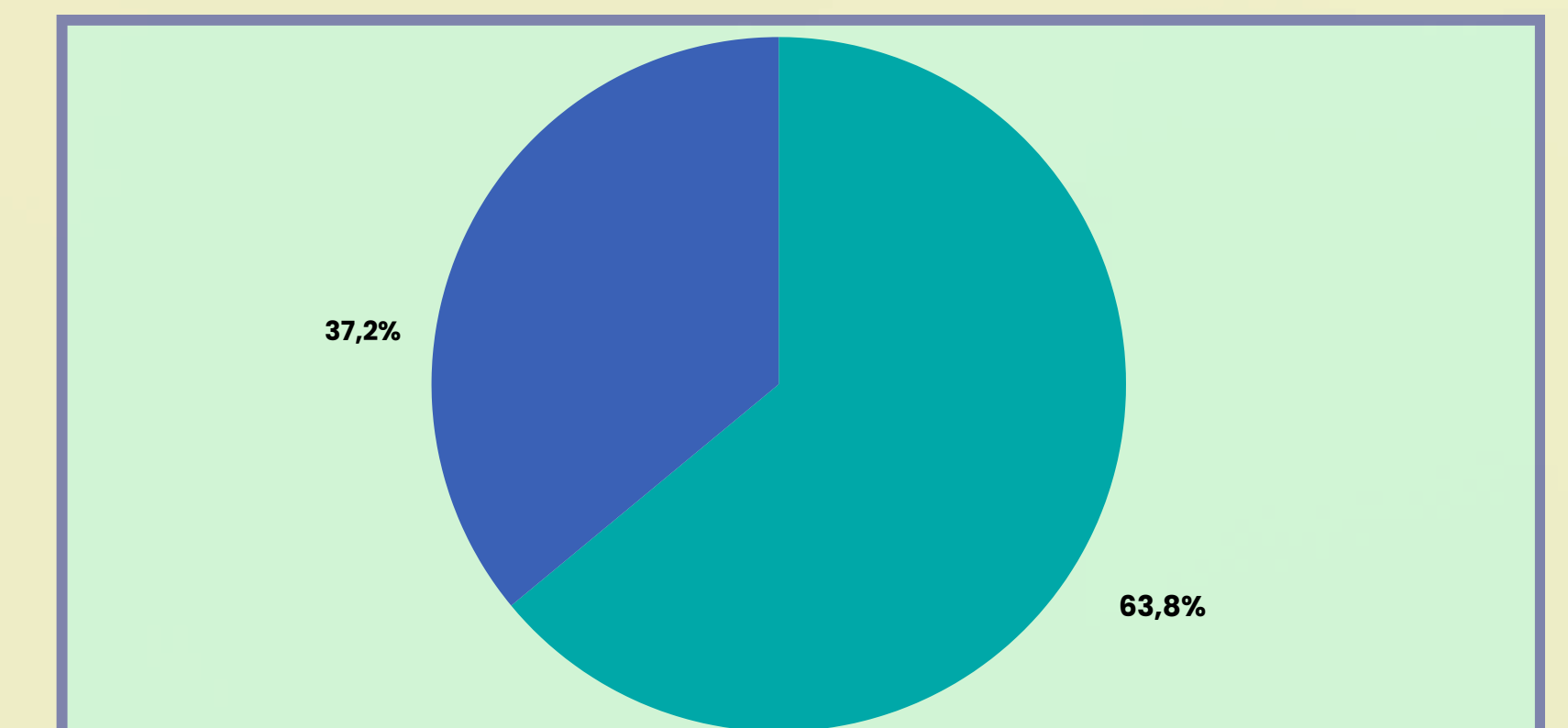
Ranking Ancaman Bencana Hidrometeorologi Di Desa Pandan Indah



Keterangan :

- Dampak
- Kemungkinan Terjadi

Desa Pandan Indah



Proporsi rumah tangga miskin tergolong cukup besar yakni 63,8% dari dari jumlah rumah tangga di desa Pandan Indah sedangkan penyandang disabilitas berjumlah 25 orang.

Potensi Dasan Geria

Sumberdaya Alam Desa

Bagian hulu : lahan perkebunan dan kawasan hutan beserta beberapa sumber air.
Bagian hilir : lahan kebun dan persawahan yang didukung dengan sarana irigasi.

Fasilitas kesehatan, pendidikan, tempat ibadah, sumber air bersih, lahan umum dan pusat pelayanan.

Sumberdaya Fisik

Dampak Energi Terbarukan Lokal Desa

Dampak/risiko yang ditanggung perempuan dan kelompok rentan meliputi: kecemasan pada saat penggunaan gas elpiji; menyiapkan modal usaha tambahan untuk membeli peralatan yang sesuai dengan energi baru; meningkatnya pengeluaran dan berkurangnya jumlah tabungan; gagap teknologi; membutuhkan waktu untuk beradaptasi; serta meningkatnya harga gas LPG.

Potensi Energi Terbarukan Lokal Desa

Limbah ternak dan sampah organik sebagai bioenergi

Berdasarkan pengalaman praktik PLTMH Murpeji, pengelolaan energi baru terbarukan lokal di Dasan Geria ke depannya harus disertai dengan alih teknologi sehingga didukung sumberdaya manusia tinggi.

Potensi Energi Terbarukan Lokal Desa

Biogas dari limbah ternak

Terdapat 400-an ekor sapi/kerbau yang potensial limbah kotoran ternaknya dapat dikelola menjadi biogas.

Bioenergi dari limbah Pertanian dan energi surya

Alternatif lain membuat oven pengeringan padi dengan menggunakan limbah pertanian (sekam padi dan tongkol jagung). Pengelolaan pembangkit listrik tenaga surya pernah diterapkan di Pandan Indah.

Potensi Desa Pandan Indah

Sumberdaya Alam Desa

- Sawah Tadah Hujan
- Tanah Kebun
- Pemukiman
- Sekolah & Perkantoran

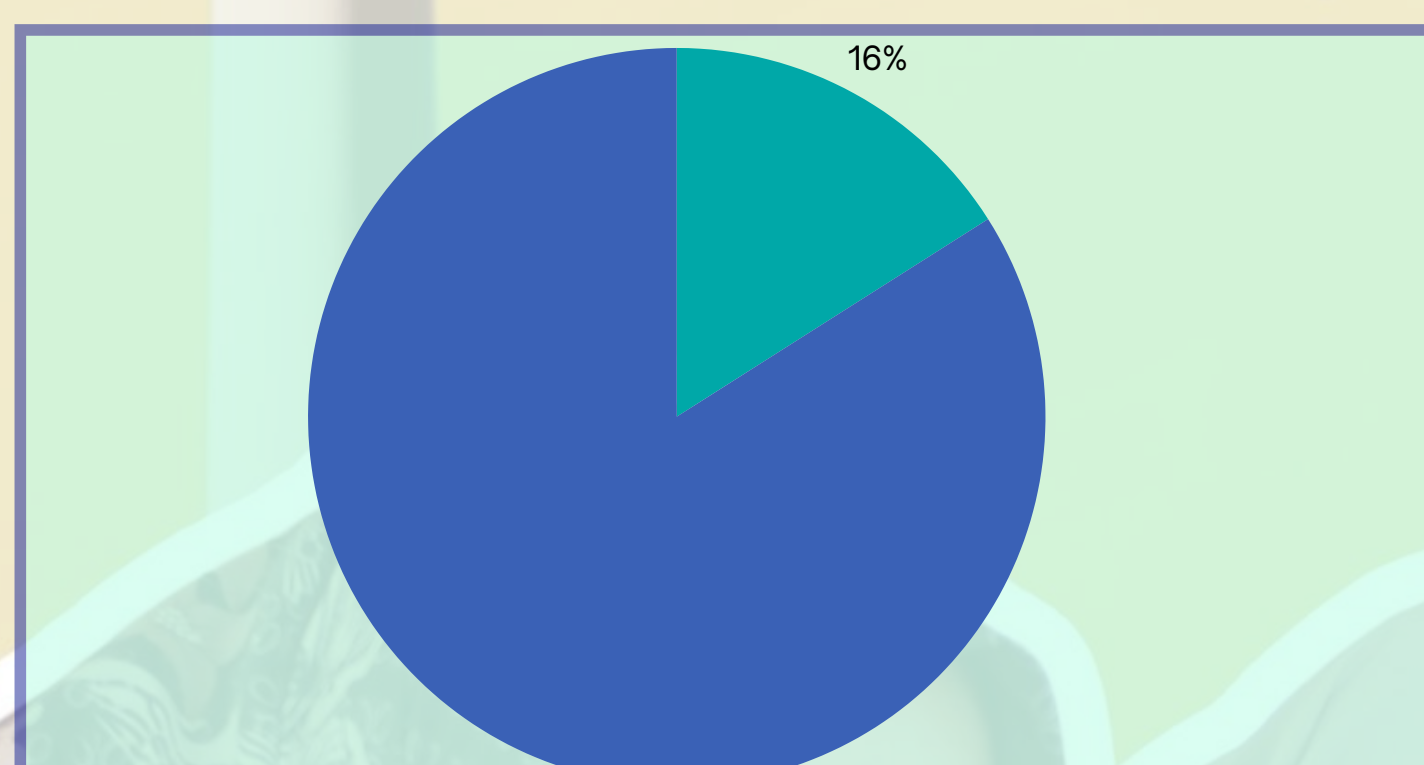
jalan aspal, jembatan, PLTS, embung, PUSTU, POSKESDES, sekolah (SD/MI, SMP), perkantoran, mushola dan masjid

Sumberdaya Fisik

Dampak Energi Terbarukan Lokal Desa

Pengalihan penggunaan energi bahan bakar minyak tanah ke gas LPG, sehingga energi terbarukan lokal desa memberikan dampak perempuan dan kelompok rentan harus menanggung risiko berupa rasa takut menggunakan gas LPG akan meledak dan memicu kebakaran, menambah pengeluaran rumah tangga dan harganya yang bertambah meningkat.

Desa Taman Ayu



Tingkat kesejahteraan masyarakatnya yang masih rendah dimana proporsi rumah tangga miskin ekstrim (Desil 1) mencapai 16%, menunjukkan kekayaan sumberdaya alam belum dapat diakses secara merata oleh masyarakat.

Potensi Energi Terbarukan Lokal Desa

Potensi sumberdaya alam dan fasilitas fisik belum dapat diakses secara merata oleh kalangan masyarakat. Hal ini dikarenakan lahan yang berada di Desa Taman Ayu di gunakan sebagai pemukiman, perkantoran dan lahan pertanian; perbukitan dipergunakan sebagai pertambangan galian C dan tempat penimbunan sampah; perairan (sungai dan laut) dipergunakan untuk penghidupan nelayan, pengairan pertanian, penambangan pasir dan batu kali.

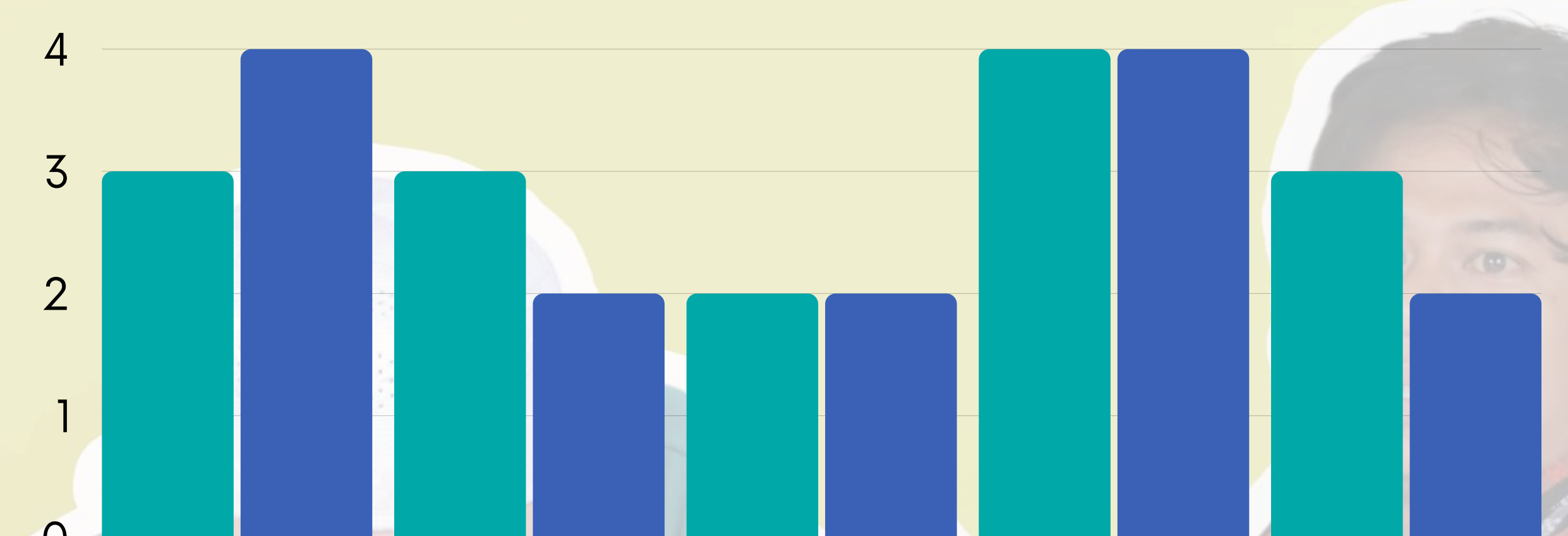
Peta Desa Taman Ayu



Dampak Energi Terbarukan Lokal Desa

Dampak yang dirasakan dari adanya energi terbarukan bagi perempuan dan kelompok rentan harus menanggung risiko dan dampak berupa: rasa takut/khawatir menggunakan gas, pemahaman yang kurang cara penggunaan tabung gas dan kompor baru, pengeluaran akibat pembelian peralatan baru, dan tagihan/pengeluaran meningkat sementara belakangan ini harga gas naik dan langka di pasaran.

Ranking Ancaman Bencana Hidrometeorologi Di Desa Taman Ayu



Keterangan :

- Dampak
- Kemungkinan Terjadi